

Klettern in San Vito lo Capo

Parco Cerriolo

Ausrichtung: Nord-Westen, Westen, Süd-Westen

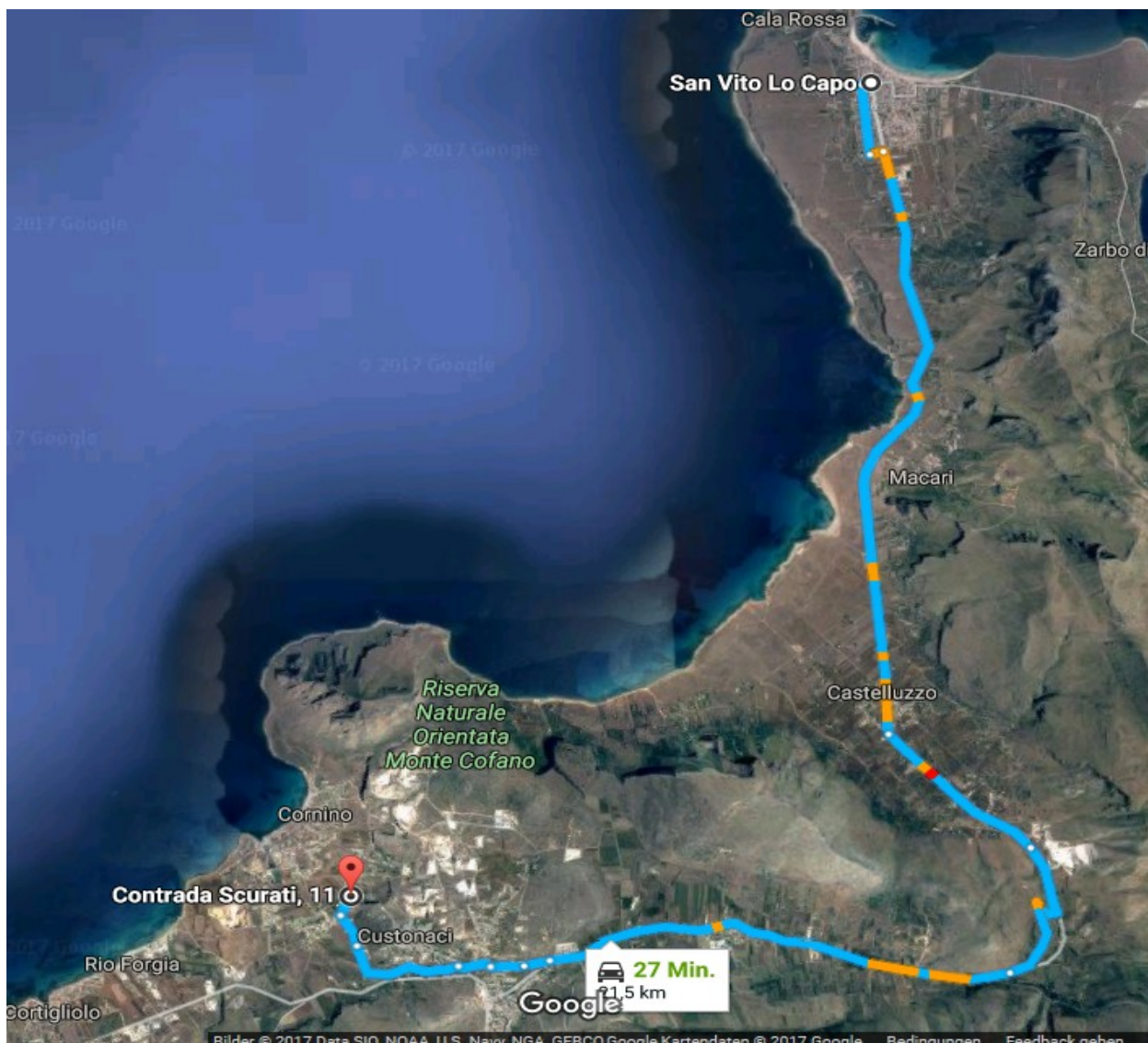
Zustieg vom Parkplatz: 3-5 Minuten

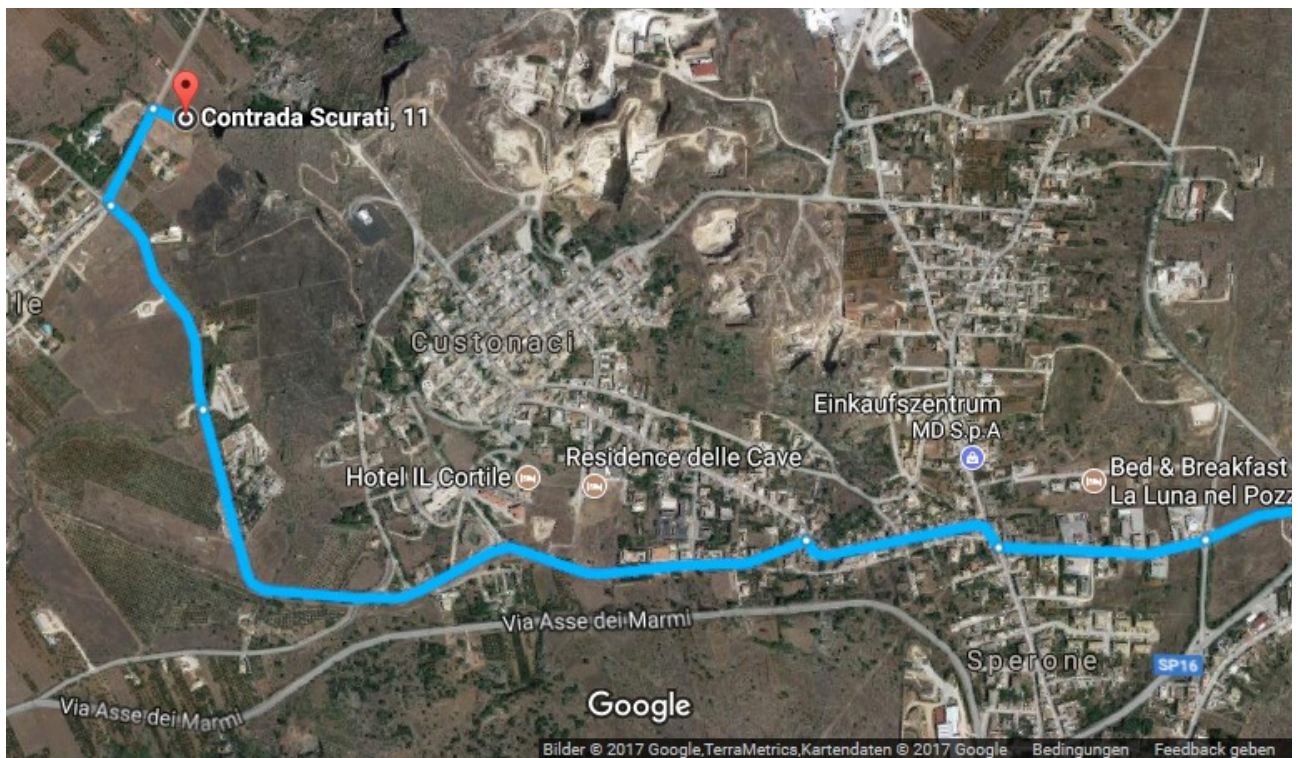
Schwierigkeitsverteilung:

6a	6a+	6b	6b+	6c	7a	7a+	7b	7b+	7c	7c+	8a+	8b+	9a			
3	3	2	7	1	2	1	2	1	3	4	2	2	1			

Wegbeschreibung zum Parkplatz

Der 'Parco Cerriolo' ist leicht zu finden. Man fährt von 'Custonaci' nach 'Corninio' und zweigt vor dem Ortsbeginn 'Corninio' an einem Kreisverkehr rechts ab. Dann fährt man noch am nächsten Gehöft vorbei und sieht auch schon den formschönen Felsriegel. Auf der zweiten Wiese nach dem Gehöft kann man gut parken und es sind nur noch ein paar Schritt bis zum Fels





Übersicht über die Wand

Routennummer	Routenname	Schwierigkeitsgrad	Länge
1	Überraschungsangriff	6b+	32 m
2	***** Ponyhof	6a	35 m
3	Das Leben ist kein ...	6b+	35 m
4	English wonderbra	7c+	34 m
5	Ziggs	7c+	30 m
6	La chitarra	7c+	18 m
7	Nella bolla	7c	20 m
8	Scendimelo tutto	7a	30 m
9	Custonaci	8b+	32 m
10	Cornetto	?	?
11	Feistus reglettas	7b+	26 m
12	Frederich	7a	26 m
13	Porcospino	7c+	15 m
14	Tratt	7b	33 m
15	Ten minutes too late	8a+	35 m
16	Bambus	7c	30 m

17	****	The time has arrived	6b+	27 m
18		Buffalo soldiers	8a+	30 m
19		Keep cool	6b+	34 m
20	****	Deuterium	6a+	20 m
21	****	Appetizer	6a+	18 m
22		Signor ratto	7c	16 m
23		Piccolo sherpa	6c	18 m
24		Manfed il mago	?	?
25	*****	Cannolo scomposto	6b+	30 m
26	*****	Ginger	6a	26 m
27		Don't worry be happy	7a+	32 m
28		Safari	7b	30 m
29		Berluscojoni	?	?
30		Kazzinger	?	?
31		Lasciami uno skizzo	6b	35 m
32		ICI al Vaticano	6b	35 m
33		Baciata dagli angeli	6b+	35 m
34	****	Il barbagianni	6b+	32 m
35	****	Che mostro	6a	30 m
36	****	Il socia	6a+	35 m

