

## Klettern in San Vito lo Capo

**Calamancina**

Ausrichtung: Westen, Nord-Westen und Süd-Westen

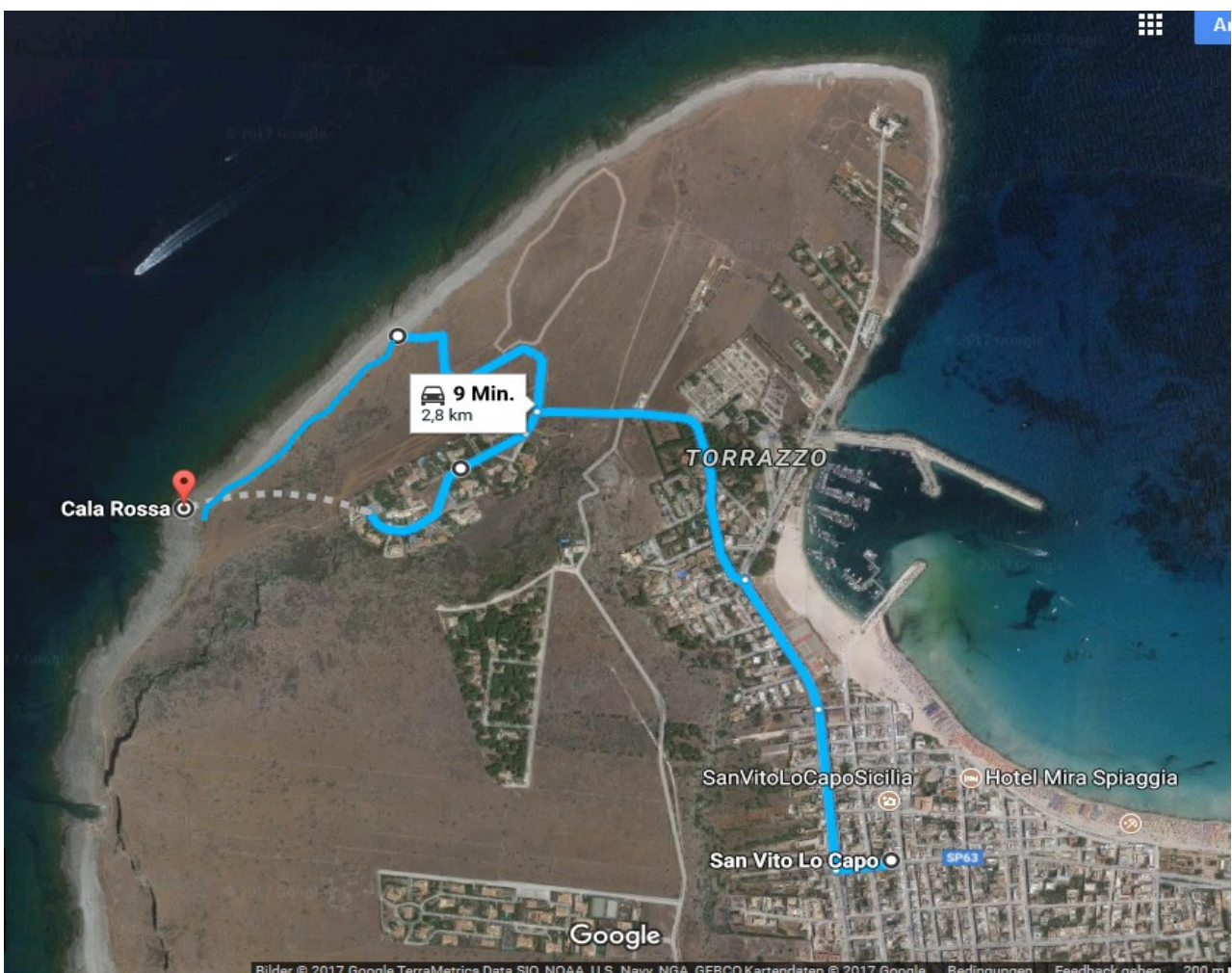
Zustieg vom Parkplatz: 1-10 Minuten

Schwierigkeitsverteilung:

4	5a	5b	5b+	5c+	6a	6a+	6b	6b+	6c	7a	7a+	7b+	7c	7c+	8a	8a+
6	6	3	1	1	6	5	6	2	1	3	5	2	2	4	2	3

**Wegbeschreibung zum Parkplatz**

Vom Zentrum 'San Vito lo Capo' fährt man westlich vom Hafen vorbei in Richtung Norden, auf einen Friedhof zu. Diesen lässt man rechts liegen und folgt der Straße 'Via Calamancina' in einem 90 Grad Rechtsknick, bis zum letzten Häuserviertel 'Cala Rossa'. Kurz vor den Häusern biegt man rechts, auf eine ungeteerte Küstenstraße ab und folgt dieser. Bis zur ersten Parkbucht kommt man noch gut mit jedem Auto, aber danach sollte man sich besser mit einem Offroader weiter fahrend bewegen, oder bei der Parkbucht parken und laufen. Das Klettergebiet Calamancina liegt oberhalb einer kleiner Einbuchtung an der Küste.



## Übersicht über die Sektoren



- Sektor A

Routennummer	Routenname	Schwierigkeitsgrad	Länge
1	Salto nel Buio	5a	14 m
2	La cudata degli dei	5a	14 m
3	Attenzione	6b	25 m
4	Giornata ecologica	6b	25 m
5	Topi sfrattati	6a	25 m
6	Oltre manica	6a	25 m
7	Graticola	6b+	24 m
8	Stay back	6b	20 m
9	Super Santos	7c+	20 m
10	Stolen Glory	6a	23 m
11	Beam me up Scottie	7a	18 m

- Sektor B

Routennummer	Routenname	Schwierigkeitsgrad	Länge
1	No postcard home 1.SL	5a (evtl schwerer?)	24 m
2	No postcard home 2.SL	4	10 m
3	Leuchtturm 1.SL	6a	20 m
4	Leuchtturm 2.SL	7a	15 m
5	Road to Nowhere	6a	20 m
6	Jammin in the name of the lord 1.SL	6a	20 m
7 ****	Jammin in the name of the lord 2.SL	6a+	15 m
8	Fearless boogie 2.SL	6a+	15 m

- Sektor C

Routennummer	Routenname	Schwierigkeitsgrad	Länge
1	Silly Games	8a	9 m
2 ***	Ritter Sport	6a+	15 m
3	Forgefix	6b (evtl schwerer?)	13 m
1 ***	Alfa Romeo	7a+	17 m
5	I 30 secondi di	7a+	15 m

	Veronica		
6	April Skies	5c+	10 m
7	Walk the Dinosaur	5a	10 m
8	Johnnie Walker	7a+	14 m
9	The Riddle	7a	14 m
10	Jam or Jump	7c	10 m
11	If cows had wings	4	10 m
12	Tu mio	5b	16 m
13	Strani sono... pancia	5b+ (hier sind die Haken entfernt worden)	16 m
14	Donato a Gianni	5a	10 m
15	Marmot	4	12 m
16	Performing Seals	4	10 m
17	Rabbit	4	10 m
18	My little pony	4	12 m
19	Lions, tigers and bears	5b	14 m
20	Sheeps	5b	12 m
21	Beautiful hamster	5a	15 m

- Sektor D - Grotta

Routennummer	Routenname	Schwierigkeitsgrad	Länge
1	Ladro di panda	6b+	18 m
2	Caldo umido	6b	18 m
3	Acqua panna	7c+	25 m
4	40 out 80 in	7c+	25 m
5	Batman	8a+	16 m
6	Variante Robin	8a+	16 m
7	?	?	
8	Canna biologica	6a+	14 m
9	La nicchia	6a+	16 m
10	Chr.Is.To	8a	20 m
11	Mal di schiena	7b+	25 m
12	Mal di schiena natural	7c+	22 m
13	**** Banana biologica	7a+	25 m
14	**** Red necks	6b	25 m

15	****	Coast to coast	7a+	24 m
16		Figlia di nessuno	7b+	25 m
17		Toyo 17	6c	25 m
18		Just a moment	8a+	26 m
19		?	?	
20		? 2.SL	?	
21		?	?	
22		I miei primi 40 anni	7c	30 m

